

# Touareg



Volkswagen



# Jotta voit löytää uusia teitä: Touareg.

Jo ensisilmäys tekee sen selväksi: Touareg tuo raikkaita tuulia Premium-luokkaan. Vaikuttavat mittasuhteet, laadukkaat materiaalit sekä innovatiiviset tekniikat sulautuvat ainutlaatuisen moderniksi ja itsevarmaksi muotoiluksi – aina erottuvasta jäähdyttimensäleiköstä korostetun kylkilinjan kautta urheilullisen tyylikkääseen diffuusoriin saakka. Vieläkin yksilöllisempää ilmettä tarjoavat varustelutasot Atmosphere ja Elegance, joihin on saatavissa esimerkiksi kiillotetut 21-tuumaiset Suzuka-kevytmetallivanteet tai suorakaiteenmuotoiset kromatut pakoputkenpäät. Näin saavutat päämääräsi tyylikkäästi kuten aina ennenkin. Offroad-paketin ollessa asennettuna jopa tätäkin vakuuttavammin – valitsemallasi tiellä.



**01 IQ. Light – LED Matrix -ajovalot** varustettuna dynaamisella kaukovaloajärjestelmällä Dynamic Light Assist valaisevat tietäsi kirkkaina pitkälle eteenpäin häikäisemättä silti muita tiellä liikkujiä.\* Erottuva valomuotoilu sulautuu optisesti kromattuun jäähdyttimensäleikköön ja korostaa näin Touaregin muhkeaa keulaa.

\*Järjestelmärajoitusten puitteissa.



# Visionääri: Innovision Cockpit.

Olet aikaasi edellä. Siltä se tuntuu, kun herätät Touaregin eloon painamalla käynnistyspainiketta. Samalla herää eloon myös Innovision Cockpit -mittaristo. Innovatiivinen digitaalinen mittaristo ja Discover Premium -navigointijärjestelmän suuri TFT-kosketusnäyttö avaavat täysin uusia ulottuvuuksia. Ne sulautuvat yhteen näyttöön perustuvan suunnittelunsa ansiosta futuristiseksi hallintakeskukseksi. Tätä vaikutelmaa korostavat käyttömukavuus ilman kytkimiä, kosketus- ja eleohjaus sekä monet yksilöintimahdollisuudet. Näin tarjoutuu erilaisia muotoiluvaihtoehtoja esimerkiksi käyttöpaneelin muokkaamiseen. Upeaa, kun asiat voivat jo tänään olla niin kuin toivoit niiden olevan tulevaisuudessa.





01



02

**01** Innovatiivisen eleohjauksen avulla voit käyttää Discover Premium- tai Discover Pro -navigointijärjestelmää entistä helpommin ja mukavammin. Voit ohjata monia valikkokohtia yksinkertaisten vaakuuntauksien avulla. Voit esimerkiksi vaihtaa seuraavan kappaleen tai radioaseman kättä heilauttamalla.

**02** Navigointijärjestelmä Discover Premium varustettuna matkapuhelinliitännällä Business, langattomalla latauksella sekä Car-Net App-Connectilla nostaa käyttömahdollisuudet aivan uusiin ulottuvuuksiin. Jättimäinen 38,1 cm:n (15") värillinen TFT-kosketusnäyttö muodostaa taivutetun lasipaneelin taakse optisesti digitaalisen mittariston kokoa 31,2 cm (12,3"). Sen käyttö sujuu täysin intuitiivisesti lähestymistunnistimen ja innovatiivisen eleohjauksen avulla. Selkeiden vaakuuntauksien avulla voidaan ohjata joitakin valikkokohtia. Kaksi SD-korttipaikkaa, yksi AUX-IN-liitäntä ja neljä USB-liitäntää sekä Bluetooth-matkapuhelinliitäntä täydentävät Infotainment-kokemusta.



03



04

**03** Navigointijärjestelmää Discover Pro ja sen vakiovarustukseen kuuluva Car-Net App-Connectia käytetään intuitiivisesti suuren, lasipintaisen värillisen 23,4 cm:n (9,2") TFT-kosketusnäytön avulla. Näyttöön kuuluu lähestymistunnistin ja innovatiivinen eleohjaus. Voit ohjata monia valikkokohtia yksinkertaisten vaakuuntauksien avulla. Käytettävissä on SD-korttipaikka ja USB-liitäntä.

**04** Head-Up Display -tuulilasinäytössä näytetään tärkeitä tietoja aivan kuljettajan näkökentässä. Tuulilasiin heijastuvassa laadukkaassa näytössä näkyvät ajonopeus, liikennemerkit, kuljettajaa avustavien järjestelmien toiminnot sekä varoitukset ja navigointiohjeet. Näin tiedot ovat heti kuljettajan luettavissa ja samalla kuljettaja voi pitää katseen tiessä.



# Ihastuttavan jännittävät: sisätilat.

Ulkoa dynaaminen. Sisältä itse rauhallisuus. Sellaisen vaikutelman luo Touaregin sisätilojen optimaalisesti toisiinsa yhteensovitetut elementit. Aivan kuten varustelutasossa Atmosphere. Huolellisesti valituissa varusteluelementeissä kohtaavat laadukkaat materiaalit ja tyylikäs, valoisa väritys. Tällaisia ovat esimerkiksi avohuokoiset jalopuiset oliivipuuta muistuttavat saarnisomisteet sekä Savona-nahkaa\* olevat mukavuusistuimet, jotka ovat saatavissa myös hierontatoiminnolla ja istuimien ilmastoinnilla. Selkeä ja avara muotoilu ja runsas tilan tuntu varmistavat, että saavut Touaregilla perille hyvinvoivana ja ennen kaikkea rentoutuneena.

\*Istuimen keskiosat ja reunojen sisäosat Savona-nahkaa.

**01 Jalopuinen saarnipuu** näyttää ja tuntuu ainutlaatuisen rakenteensa ansiosta aivan erityiseltä. Varustelutasossa Atmosphere se koristaa kojelautaa sekä ovi-verhouksia ja tuo näin sisätiloihin laadukasta tunnelmaa.



# Erehtymätön muotokieli.

On monia tapoja tehdä vaikutus. SUV-mallien luonteen mukaisesti Touareg haluaa tehdä vaikutuksen suorasukaisesti. Jo dynaaminen siluetti pitkälle kurottavine konepelteineen ja korostettuine takaosineen ja leveine hartialinjoineen antavat aavistuksen siitä, mitä sisätiloilta odottaa. Selkeät muodot ja urheilulliset sivulinjat korostavat varustelutason Elegance kohokohtia, kuten tyylikkäitä kromilistoja ja erottuvia, led-tekniikalla toteutettuja takavalvoja sekä dynaamisia vilkkuja: Touareg on esteettisyyden ilmentymä.



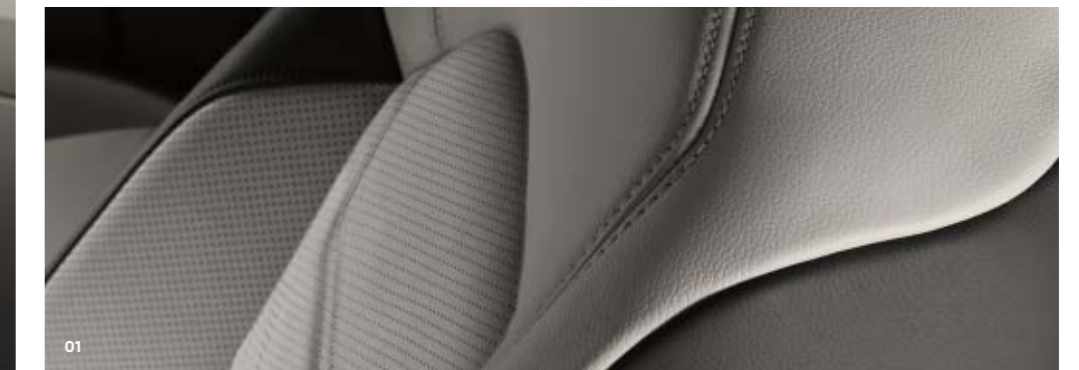


# Yksilöllisyyttä mittojen mukaan: sisätilat

Monia mahdollisuuksia, yksi päämäärä: se olet sinä. Monet yksilöimis- mahdollisuudet takaavat, että sisätilat täyttävät asettamasi korkeat vaatimukset ja noudattavat samalla omaa henkilökohtaista tyyliäsi. Varustelutasossa Elegance vahvan näytön tyylikkyydestä antaa Vienna-nahkaverhoilu\* värissä Mistral/Grigio yhdistettynä harjattua alumiinia oleviin koristelistoihin. Ambiente-paketti sisältää Ambiente-tunnelmavalaistuksen, jonka 30 värisävyä tuovat sisätilojen kohteet erin parhaassa mahdollisessa valossa.

**01** Ainutlaatuista istuinmukavuutta kaikille istuinpaikoille tarjoaa Touaregin **Savona-nahkapaketti\*** rei'itettyä nahkaa. Mukavuusistuimien, hierontatoiminnon sekä istuimien ilmastoinnin ja etuistuimien muistitoiminnon yhteydessä jokaisesta matkasta kehkeytyy varsinainen luksuselämys.

\*Istuimen keskiosat ja reunojen sisäosat Vienna- tai Savona-nahkaa.



# R-Line

Touareg vastaa haasteisiin luonteensa mukaisesti urheilullisesti. Varustelutasossa R-Line tämä luonteenpiirre tulee erityisen selkeästi esiin – niin sisätiloissa kuin ulkopuolellakin. Monet yksityiskohdat luovat yhdessä dynaamisen ilmeen. Näistä esimerkkinä voisi mainita erottuvan etupuskurin R-Line-tyyppillisine C-muotoiluineen sekä jäähdyttimensäleikön R-Line-logon, korinväriset lokasuojanlevikkeet sekä kiiltävän mustan diffuusorin kromattuine pakoputkenpäineen. Varustelutasoon kuuluvat sisätilojen kohokohdat muistuttavat koko matkan ajan, että nyt nautitaan R-Line-varustelusta.



**01** Nyt voit nauttia Touaregin R-Line-versiossa sisätiloista, jotka eivät ihastuta pelkästään ensi silmäyksellä vaan myös ensi kosketuksella. Tämän mahdollistavat esimerkiksi lämmitettävä **nahkaverhoiltu monitoimiohjauspyörä** ja **alumiiniset Silver Wave -koristelilat**. Tätäkin dynaamisempaa ilmettä tuovat **kaksiväriset Savona-nahkaverhoillut\* mukavuusistuimet Carbon Style -sommestein**, sekä etuistuimien R-Line-logo. Kyseisten istuimien yhteydessä sisätiloihin kuuluu myös musta kattoverhoilu sekä koristesaumaompeleet värinään Chrystal Grey. Nämä yhdessä tuovat esiin myös kojelaudan, monitoimiohjauspyörän, oviverhoilujen somisteiden, keskikyynärien ja vaihteenvälitsimen urheilullisen ilmeen, joka täyttää R-Line-varustelutason vaatimukset.

**(Ei kuvaa)** Varustelutasojen Elegance ja Atmosphere **R-Line-ulkonäköpaketti** sisältää muun muassa etupuskurin R-Line-tyyppillisine C-muotoiluineen sekä jäähdyttimensäleikön R-Line-logon, korinväriset lokasuojanlevikkeet sekä R-Line-tyyllisen diffuusorin. Siinä vastaus kaikille, jotka haluavat ihastuttaa dynaamisella ulkomuodolla.

\*Istuimen keskiosat ja reunojen sisäosat Savona-nahkaa.

Kaikki tässä mainitut varusteet kuuluvat Volkswagen R -valikoimaan. Tarkista saatavuus Volkswagen-jälleenmyyjältä.





# Design-paketti Black Style

Musta on aina oikea valinta: Design-paketti Black Style\* on saatavissa Touaregin R-Line-varustelutasoon. Paketin kohokohtia ovat kiiltävän musta jäähdyttimensäleikkö, mustaksi maalatut ulkopeilien kotelot ja kiiltävän mustat ikkunoiden koristelilat. Ne tekevät vaikutuksen vaikka vain vilahtavat ohitse.



Varustelutasoihin Elegance ja Atmosphere on saatavissa myös R-Line-ulkonäköpaketti Black style\*. Kaikki tässä mainitut varusteet kuuluvat Volkswagen R -valikoimaan. Tarkista saatavuus Volkswagen-jälleenmyyjältä.

\*Markkinoille myöhemmin. Lisätietoja Volkswagen-jälleenmyyjältä.



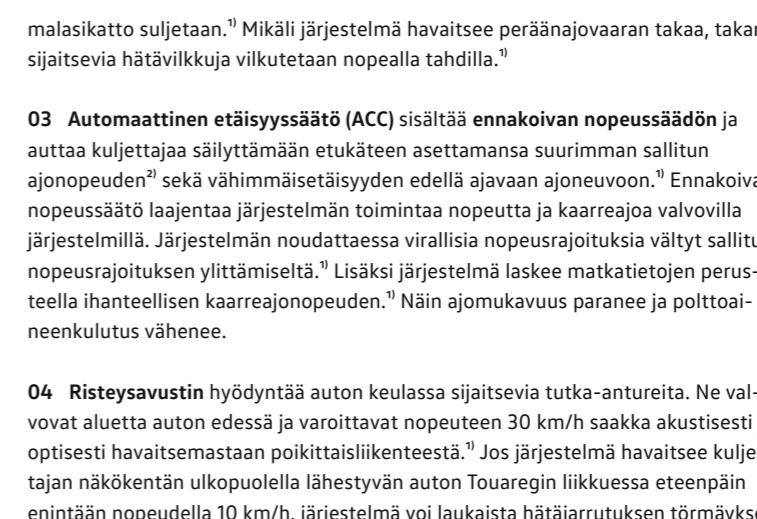
# Kuljettajaa avustavat järjestelmät

Touaregin innovatiiviset tekniikat ja kuljettajaa avustavat järjestelmät ovat paljon muutakin kuin tyylikästä muotoilua. Monet älykkäät avustavat järjestelmät tukevat kuljettajaa siten, että myös odottamattomien liikennetilanteiden kohtaaminen sujuu mahdollisimman turvallisesti. Pimeänäköavustimen ansiosta myös pimeällä.



**01 Pimeänäköavustimen infrapunakamera** valvoo aluetta noin 300 metriä eteenpäin ja reagoi kehosta hehkuvaan lämpöön.<sup>1)</sup> Kameran lämpökuvaa näkyy mittaristossa tai digitaalisessa mittaristossa. Jos tilanne on kriittinen, järjestelmä antaa siitä varoituksen.<sup>1)</sup> Näin kuljettajalla on tietolähde, jonka avulla hän voi luotettavammin tunnistaa ajoradalla olevan ihmisen tai esimerkiksi kauriin – näin erityisesti silloin, kun näkyvyys on heikentynyt sumun tai sateen vuoksi. Näin järjestelmä auttaa kuljettajaa reagoimaan vaaratilanteeseen aikaisemmin.

**02 Ennakoiva turvajärjestelmä** saattaa puuttua peliin, mikäli järjestelmä havaitsee kriittisen tilanteen.<sup>1)</sup> Tätä varten järjestelmä hyödyntää auton eri järjestelmiä ja kuljettajaa avustavia järjestelmiä sekä niiden antureiden välittämiä tietoja. Kun järjestelmä havaitsee vaaratilanteen, se voi tilanteen mukaan laukaista erilaisia turvatoimenpiteitä: etuturvavyöt kiristyvät, ovet lukitaan sekä ikkunat ja panora-



välttämiseksi.<sup>1)</sup> Näin risteysavustin tukee kuljettajaa ajettaessa ulos väylistä, joissa on heikko näkyvyys, tai saavuttaessa risteykseen, jossa on huono näkyvyys.

**05** Ole aina valmiina hätätilanteessa – apuna on **hätätilanneavustin Emergency Assist**, joka voi ottaa vastuulle osan auton ohjaisesta lääketieteellisessä hätätapauksessa.<sup>1)</sup> Järjestelmä aktivoituu, kun se ei enää havaitse kuljettajan aktiivista toimintaa. Jos järjestelmä ei havaitse kuljettajan reaktiota varoituksesta huolimatta, se pyrkii aktivoimaan kuljettajaa ja kansamatkustajia sekä varoittamaan muita tiellä liikkuja. Jos järjestelmä ei edelleenkään havaitse kuljettajan ohjausliikkeitä, auto pysäytetään hallitusti.<sup>1)</sup>

**06** Lisää mukavuutta, myös ruuhkassa: **ruuhka-avustin** mahdollistaa miellyttävän ajamisen ruuhkaisessa jonossa ja auttaa välttämään tyypillisiä ruuhkaonnettomuuksia.<sup>1)</sup> Järjestelmä pitää auton oikealla kaistalla ja käyttää automaattisesti kaasua ja jarrua.<sup>1)</sup>

**07 Ympäristönvalvontajärjestelmä Front Assist** varustettuna **hätäjarrutoiminnolla** ja **jalankulkijoiden tunnistuksella** voi uhkaavassa törmäystilanteessa auttaa lieventämään onnettomuuden seurauksia ja ihannetapauksessa estämään onnettomuuden kokonaan.<sup>1)</sup> Se osaa tunnistaa ajoradalla olevat jalankulkijat ja ajoneuvot ja varoittaa kuljettajaa ajoissa. Jos kuljettaja ei reagoi, järjestelmä tekee hätäjarrutuksen.<sup>1)</sup>

malasikatto suljetaan.<sup>1)</sup> Mikäli järjestelmä havaitsee peräänajovaaran takaa, takana sijaitsevia hätävilkkuja vilkutetaan nopealla tahdilla.<sup>1)</sup>

**03 Automaattinen etäisyysäättö (ACC)** sisältää **ennakoivan nopeussäädön** ja auttaa kuljettajaa säilyttämään etukäteen asettamansa suurimman sallitun ajonopeuden<sup>2)</sup> sekä vähimmäisetäisyyden edellä ajavaan ajoneuvoon.<sup>1)</sup> Ennakoiva nopeussäättö laajentaa järjestelmän toimintaa nopeutta ja kaarreajoa valvovilla järjestelmillä. Järjestelmän noudattaessa virallisia nopeusrajoituksia vältyt sallitun nopeusrajoituksen ylittämiseltä.<sup>1)</sup> Lisäksi järjestelmä laskee matkatietojen perusteella ihanteellisen kaarreajonopeuden.<sup>1)</sup> Näin ajomukavuus paranee ja polttoainenkulutus vähenee.

**04 Risteysavustin** hyödyntää auton keulassa sijaitsevia tutka-antureita. Ne valvovat aluetta auton edessä ja varoittavat nopeuteen 30 km/h saakka akustisesti ja optisesti havaitsemastaan poikittaisliikenteestä.<sup>1)</sup> Jos järjestelmä havaitsee kuljettajan näkökentän ulkopuolella lähestyvän auton Touaregin liikuessa eteenpäin enintään nopeudella 10 km/h, järjestelmä voi laukaista hätäjarrutuksen törmäyksen

<sup>1)</sup> Järjestelmärajoitusten puitteissa.  
<sup>2)</sup> Nopeuteen 210 km/h saakka.

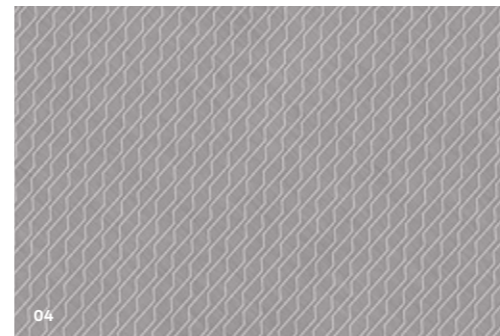
# Koristelistat ja istuinverhoilut

- 01 Koristelistat alumiinia Cortina Silver
- 02 Koristelistat harjattua alumiinia 45°
- 03 Koristelistat jalopuuta, saarnipuu
- 04 Koristelistat alumiinia Silver Wave
- 05 Koristelistat jalopuuta, pähkinäpuu
- (Ei kuvaa) Koristelistat jalopuuta, koivu

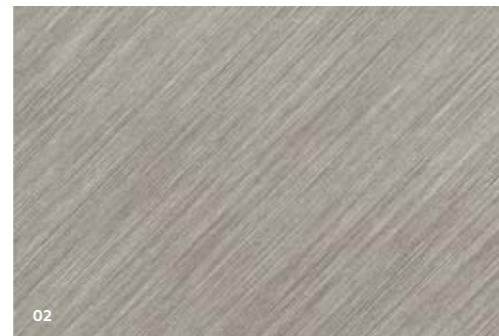
Oheiset kuvat ovat ohjeellisia. Istuinverhoilujen ja koristelistojen väri- ja verhoilumallit ovat ohjeellisia. Painettuina ne eivät täysin vastaa alkuperäisiä sävyjä. Istuimien kuvissa on vakioistuim, joka saattaa poiketa saatavilla olevista versioista.



01



04



02



05



03



06



10



14



18



07



11



15



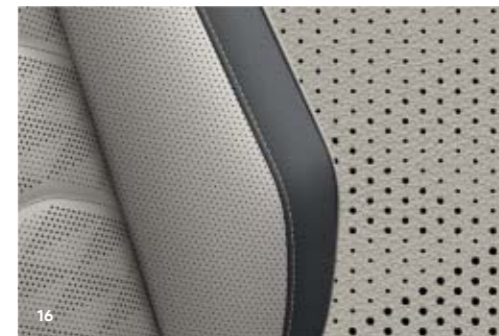
19



08



12



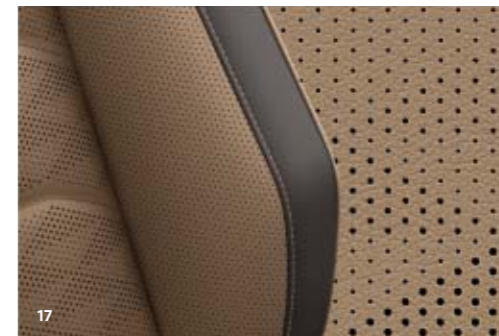
16



09



13



17

- 06 Kangas Graphite Soul VM
- 07 Nahka Vienna\* Soul VM
- 08 Nahka Vienna\* Raven VV
- 09 Nahka Vienna\* Mistral/Grigio VD
- 10 Nahka Vienna\* Atacama/Raven YF
- 11 Nahka Vienna\* Raven VV
- 12 Nahka Vienna\* Soul / Chrystal Grey, R-Line ID
- 13 Nahka Savona\* Soul VM
- 14 Nahka Savona\* Juniper/Soul YA
- 15 Nahka Savona\* Florence/Soul YV
- 16 Nahka Savona\* Mistral/Grigio VD
- 17 Nahka Savona\* Atacama/Raven YF
- 18 Nahka Savona\* Raven VV
- 19 Nahka Savona\* Soul / Chrystal Grey, R-Line ID

\*Istuimen keskiosat ja reunojen sisäosat Vienna- tai Savona-nahkaa.

# Ulkovärit



- 01 Black normaaliväri A1A1
- 02 Pure White normaaliväri\* 0Q0Q
- 03 Tamarind Brown metalliväri\* 3V3V
- 04 Silicon Grey metalliväri\* 3M3M
- 05 Malbec Red metalliväri X4X4
- 06 Antimony Silver metalliväri\* L5L5
- 07 Reef Blue metalliväri 0A0A
- 08 Juniper Green metalliväri 6H6H
- 09 Sand Gold metalliväri 4T4T
- 10 Aquamarine Blue metalliväri 8H8H
- 11 Deep Black helmiäisväri\* 2T2T
- 12 Moonlight Blue helmiäisväri\* C7C7
- 13 Oryx White helmiäisväri\* 0R0R

\*Saatavissa myös varustelutasoon Touareg R-Line ja Touareg R-Line varustettuna Design-paketilla Black Style. Lisätietoja Volkswagen-jälleenmyyjältä.

Oheiset kuvat ovat ohjeellisia. Painettuina ne eivät täysin vastaa alkuperäisiä sävyjä.

# Vanteet



- 01 18 tuuman kevytmetallivanteet **Cascade**
- 02 18 tuuman kevytmetallivanteet **Cordova**
- 03 18 tuuman kevytmetallivanteet **Concordia**
- 04 19 tuuman kevytmetallivanteet **Osorno**
- 05 19 tuuman kevytmetallivanteet **Esperance**
- 06 19 tuuman kevytmetallivanteet **Sebring, Volkswagen R<sup>1)</sup>**
- 07 19 tuuman kevytmetallivanteet **Tirano**
- 08 20 tuuman kevytmetallivanteet **Montero**
- 09 20 tuuman kevytmetallivanteet **Braga, Volkswagen R<sup>1), 2)</sup>**
- 10 20 tuuman kevytmetallivanteet **Nevada, Volkswagen R<sup>1)</sup>**
- 11 21 tuuman kevytmetallivanteet **Suzuka, Volkswagen R<sup>1), 2)</sup>**

1) Volkswagen R GmbH. Tarkista saatavuus Volkswagen-jälleenmyyjältä.  
2) Saatavissa kaksi eri väriä.

Oheiset kuvat ovat ohjeellisia. Painettuina ne eivät täysin vastaa alkuperäisiä sävyjä.



# Moottorit

<b>Dieselmoottorit</b>	<b>210 kW (286 hv) V6 TDI (SCR)<sup>1)</sup> 4MOTION</b>
<b>Polttoaineenkulutus, l/100 km<sup>2)</sup></b>	
Automaattivaihteisto:	8-vaihteinen
kaupunki/maantie/yhdistetty	8,1/6,2/6,9
<b>CO<sub>2</sub>-päästöt (yhdistetty), g/km<sup>2)</sup></b>	
Automaattivaihteisto:	182

1) SCR-järjestelmä sisältää lisäainetta, jota asiakas voi lisätä. Katso lisätietoja teknisistä tiedoista.

2) Kulutus- ja päästöarvot on määritetty voimassa olevien mittausmenetelmien mukaan. Tiedot eivät koske yksittäisiä malleja vaan toimivat vertailuna eri autotyyppien välillä. Polttoaineenkulutus ja CO<sub>2</sub>-päästöt riippuvat myös kuljettajan ajotavasta sekä sää- ja kelioloista. Lisävarusteet ja tarvikkeet (muut osat, vanteet jne.) saattavat muuttaa oleellisia parametreja, kuten painoa, vierintävastusta ja aerodynamiikkaa ja vaikuttaa näin sää- ja liikenneolosuhteiden myötä myös polttoaineenkulutukseen ja auton tehoon. Polttoaineenkulutusta ja CO<sub>2</sub>-päästöjä koskevat tiedot ovat voimassa vallitun rengastyypin ja lisävarusteena saatavien varusteiden mukaan. Direktiivin 1999/94/EY mukainen ohje: Lisätietoja uusien henkilöautojen virallisesta polttoaineenkulutuksesta ja CO<sub>2</sub>-päästöistä saa [www.trafi.fi/ekoake](http://www.trafi.fi/ekoake).

Ilmoitetut kulutus- ja päästöarvot on määritetty virallisen mittausmenetelmän mukaan. Alkaen 1. syyskuuta 2017 tietyt uudet autot tyyppihyväksytään henkilöautoille ja kevyille hyötyajoneuvoille tarkoitettun kansainvälisesti yhtenäistetyt testimenetelmän mukaisesti (World Harmonised Light Vehicle Test Procedure, WLTP). Kyseessä on todenmukainen testimenetelmä polttoaineenkulutuksen ja CO<sub>2</sub>-päästöjen mittaamiseen. 1. syyskuuta 2018 alkaen WLTP-menetelmä korvaa vaiheittain uuden eurooppalaisen ajosyklin (NEDC). Todenmukaisten testausolosuhteiden ansiosta WLTP-menetelmän mukaisesti mitattu polttoaineenkulutus ja CO<sub>2</sub>-päästöt ovat usein korkeammat kuin NEDC-menetelmän mukaisesti mitatut arvot. Lisätietoja WLTP- ja NEDC-testausmenetelmien eroista saa osoitteesta [www.volkswagen.fi/fi/volkswagen-tietoa/wltp.html](http://www.volkswagen.fi/fi/volkswagen-tietoa/wltp.html) Tällä hetkellä on edelleen velvollisuus ilmoittaa NEDC-arvot. Mikäli kyseessä on uusi auto, joka on tyyppihyväksytty WLTP-testausmenetelmän mukaan, NEDC-arvot määritetään WLTP-arvojen perusteella. WLTP-arvot voidaan haluttaessa ilmoittaa vapaaehtoisesti siihen saakka, kunnes niiden ilmoitusvelvollisuus astuu voimaan. NEDC-arvot eivät koske yksittäisiä autoja vaan on tarkoitettu eri autotyyppien väliseen vertailuun. Lisävarusteet ja tarvikkeet (muut osat, renkaat jne.) saattavat muuttaa oleellisia parametreja, kuten painoa, vierintävastusta ja aerodynamiikkaa, ja vaikuttaa näin sää- ja liikenneolosuhteiden ja yksilöllisen ajotavan myötä myös polttoaineenkulutukseen, virrankulutukseen ja CO<sub>2</sub>-päästöihin sekä auton tehoarvoihin.

Lisää moottori- ja vaihteistoversioita saatavissa piakoin. Lisätietoja saat Volkswagen-jälleenmyyjältä.

# Touareg

8X5.1196.85.71 · Painettu Saksassa

Oikeus muutoksiin pidätetään · Julkaisu: toukokuu 2018

[www.volkswagen.fi](http://www.volkswagen.fi)

Lisätietoja autosta sekä vakio- ja lisävarusteista osoitteesta [volkswagen.fi](http://volkswagen.fi). Tässä esitteessä kuvatuissa autoissa voi olla lisähintaan tilattavia lisävarusteita tai varusteita, joita ei saa Suomeen tuotaviin autoihin. Kaikki esitteen tiedot ovat painatushetken mukaisia. Saat lisätietoja maakohtaisista poikkeuksista Volkswagen-jälleenmyyjältä. Oikeus muutoksiin pidätetään. BlueMotion®, DSG® ja TSI® ovat Volkswagen-konsernin Saksassa ja muissa maissa rekisteröimiä tavaramerkkejä. ®-merkin puuttuminen ei tarkoita, että kyseisiä käsitteitä saisi käyttää ilman Volkswagen AG:n lupaa.